

◆本展覧会の作品画像を、広報素材としてご提供いたします。

＜広報用画像使用に際しての注意＞

- ・本展覧会広報目的での使用に限ります。使用可能期間は本展覧会会期終了までとなります。使用後はデータの破棄をお願いします。ただし、本展のレビュー記事についてはこの限りではありません。
 - ・画像の二次使用はご遠慮ください。
 - ・展覧会名、会期・会場名のほか、画像の使用時には画像キャプションを必ずご掲載ください。
 - ・作品画像は必ず全図でご使用ください。トリミングや文字を重ねるなど画像の加工・改変はご遠慮ください。
 - ・ウェブサイトでご紹介いただく場合は、必ずコピーガードを施してご掲載ください。
 - ・概要など確認のため、ゲラ刷り・原稿の段階で広報事務局までお送りいただきますようお願いいたします。
 - ・掲載・放送後は、お手数ですが掲載誌・同録DVDを、以下広報事務局へ1部ご送付願います。
- また、WEB媒体の場合は、掲載URLをお知らせください。

◆読者プレゼント招待券の提供が可能です。※最大：2組4名

画像貸出の申請は、下記申込フォームよりお送りください。

申込フォーム：<https://forms.gle/ogrLSHbCR4xpih7Q9>◀申込フォーム
二次元コード

◆広報用画像キャプション一覧

No	キャプション	<input type="checkbox"/> 表記は画像使用時の注意事項
1	蔵王権現立像 平安時代（12世紀） 奈良 大峯山寺	
2	役行者および二鬼像 室町時代（15世紀） 奈良 吉水神社 原則3像まとめて利用ください。（順番・大きさは、次ページ広報用画像一覧を参照）※役行者像のみの利用も可	
3	国宝 紺紙金字阿弥陀経（金峯山経塚出土）（部分） 藤原道長筆 平安時代 寛弘4年（1007） 奈良 金峯山寺 ※展示替え予定	
4	国宝 藤原道長経筒 平安時代 寛弘4年（1007） 奈良 金峯神社	
5	国宝 蔵王権現鏡像 平安時代 長保3年（1001） 東京 西新井大師總持寺	
6	重要文化財 吉野曼荼羅 南北朝時代（14世紀） 奈良 西大寺 ※展示替え予定	
7	重要文化財 蔵王権現立像 鎌倉時代 嘉禄2年（1226） 奈良 如意輪寺	
8	如意輪観音坐像 鎌倉時代 延慶3年（1310） 奈良 如意輪寺	
9	重要文化財 吉野花見図屏風 左隻 桃山時代（16世紀） 京都 細見美術館 ※展示替え予定	
10	蔵王権現立像 鎌倉時代（13世紀） アメリカ ロサンゼルス・カウンティ美術館（LACMA）	
11	VR映像『金峯山寺』より 製作協力：総本山金峯山寺 製作著作：TOPPAN	SNSでの利用は禁止
12	VR映像『金峯山寺』より 製作協力：総本山金峯山寺 製作著作：TOPPAN	SNSでの利用は禁止
13	ポスターデータ ※クレジット不要	

《報道関係者お問い合わせ先》

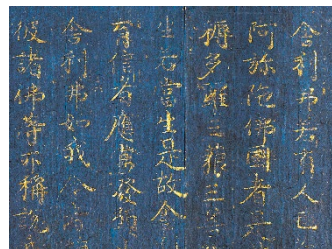
「神仏の山 吉野・大峯 一蔵王権現に捧げた祈りと美」広報事務局（TMオフィス内）担当：馬場・永井・西坂
MOBILE：090-6065-0063（馬場）090-5667-3041（永井）TEL：050-1807-2919 FAX：050-1722-9032 EMAIL：yoshino_omine2026@tm-office.co.jp



1



2



3



4



5



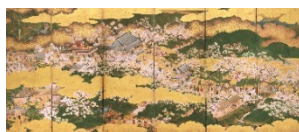
6



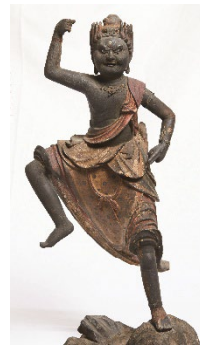
7



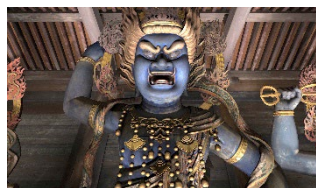
8



9



10



11



12



13

展覧会会期：2026年4月10日（金）～6月7日（日）

画像貸出の申請は、下記申込フォームよりお送りください。

申込フォーム : <https://forms.gle/ogrLSHbCR4xpih7Q9>

◀申込フォーム
一次元コード

フォームでの入力が難しい場合、メールでもお申込みいただけます。

以下の項目を記入いただき、ご返信ください。

E-MAIL : yoshino_omine2026@tm-office.co.jp

貸出画像希望番号	
貴社名	
媒体名	
媒体種別	※いずれかに○印をつけてください。 新聞 テレビ WEB 雑誌 フリーペーパー 会員誌 ラジオ その他（ ）
WEBの場合 サイトURL	
掲載・放送予定日	月 日
担当者名	
TEL	TEL
E-mailアドレス	
読者プレゼント招待券 <input type="checkbox"/> 希望する （ 組 名） ※最大2組4名 招待券の送付先 ご住所 〒 - <input type="checkbox"/> 応募宛先を広報事務局とする ※応募宛先は、以下の通りです。 〒541-0046 大阪市中央区平野町4-7-7-8階 TMオフィス内「吉野大峯展」（媒体名）係	

《報道関係者お問い合わせ先》

「神仏の山 吉野・大峯－蔵王権現に捧げた祈りと美－」広報事務局（TMオフィス内） 担当：馬場・永井・西坂

MOBILE : 090-6065-0063 (馬場) 090-5667-3041 (永井)

TEL : 050-1807-2919 FAX : 050-1722-9032 EMAIL : yoshino_omine2026@tm-office.co.jp