

## 募金・文化財修理保存基金へのお礼

平成 24 年(2012)4 月より開始した文化財修理のための募金に、多くの皆様からのご厚志、ご支援をいただき、厚くお礼申し上げます。

平成 27・28 年度にいただきました募金は、文化財の修理費用として活用させていただいておりますので、下記のとおりご報告申し上げます。

修理の成果は、毎年 12 月から 1 月にかけて開催しております特集展示「新たに修理された文化財」において、修理を終えた文化財の展示及び修理過程のパネル展示によりご紹介させていただきます。

館内で展示される文化財の数々は、長い歴史を幾重にも刻みながら護り伝えられてきたもので、年月を経た今もなお時代の香りを私たちに伝えてくれています。

文化財を継承するには、絶え間ない修理が欠かせません。しかし、それには優れた技術と根気のいる工程と莫大な費用がかかります。かけがえのない貴重な文化財を未来に伝えるために、一人でも多くの皆さまにご理解とご支援、ご協力をお願い申し上げます。

奈良国立博物館

### 記

平成 28 年度の募金額	2,375,857 円
平成 28 年度の文化財修理保存基金への寄附金	11,000 円
総額	2,386,857 円

平成 27 年度の募金額	1,656,430 円
平成 27 年度の文化財修理保存基金への寄附金	2,010,000 円
総額	3,666,430 円

#### 平成 28 年度に展示

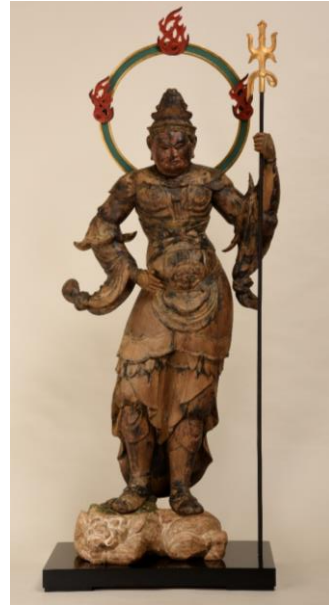
平成 27 年度に募金・寄附金を活用して修理した文化財

「木造毘沙門天立像」	一軀	滋賀・高尾地藏堂	蔵 (当館寄託)
「木造女神坐像」	一軀	奈良国立博物館	蔵
「木造僧形神坐像」	一軀	奈良国立博物館	蔵

木造毘沙門天立像 一軀 滋賀・高尾地藏堂藏（当館寄託）



修理前



修理後

木造女神坐像 一軀 奈良国立博物館藏



修理前



修理後

木造僧形神坐像 一軀 奈良国立博物館藏



修理前



修理後