

# 「留学生の日」のご案内

## Cultural Exchange Day for Foreign Students

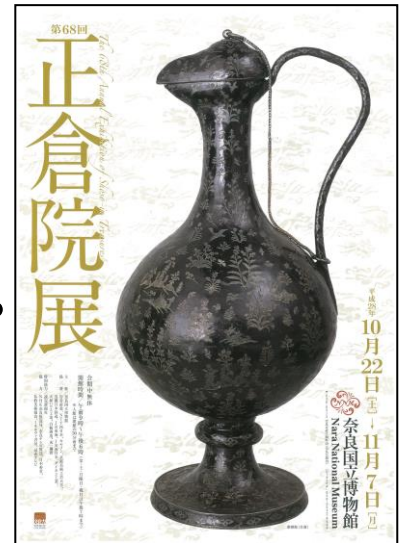
日本で学ぶ留学生のみなさん!

日本の伝統文化に触れてみませんか?

11月1日、奈良国立博物館は  
留学生の皆さんを「正倉院展」にご招待します。

To Foreign Students studying in Japan!  
Come and feel the Japanese traditional  
culture!

Nara National Museum offers you free admission  
to The 68<sup>th</sup> Annual Exhibition of Shōsō-in Treasures on  
November 1, 2016.



日 時 : 平成28年 11 月 1 日(火) 9:00~18:00 (入館は 17:30 まで)  
場 所 : 奈良国立博物館 新館及びなら仏像館  
内 容 : 「正倉院展」及び「名品展」の無料観覧  
※入館の際、新館あるいはなら仏像館入口にて学生証等をご提示ください。

お問い合わせ : ハローダイヤル : 050-5542-8600

D A T E : November 1 (Tue.), 2016, 9:00 - 18:00 (Last admission at 17:30)  
P L A C E : Nara National Museum New Wings and Nara Buddhist Sculpture Hall.  
CONTENTS : Free admission to “the 68<sup>th</sup> Annual Exhibition of Shōsō-in Treasures”, the  
Permanent Exhibition “Masterpieces of Buddhist Sculpture” and the Ritual  
Bronzes Gallery.

\*Please show your student ID card at the entrance.

INQUIRIES : Hello Dial :050-5542-8600

### 【交通案内/Access】



駐車場はご用意しておりませんので電車・バスをご利用ください。

- 近鉄奈良駅下車徒歩 15 分
- JR 奈良駅または近鉄奈良駅から市内循環バス「氷室神社・国立博物館」下車すぐ

No parking is available at the museum.

- 15 minutes on foot from Kintetsu Nara Station.
- Take a City Loop Bus Line “Shinai Junkan” from JR Nara Station or Kintetsu Nara Station and get off at “Himuro Jinja/Kokuritsu Hakubutsukan”.

 奈良国立博物館  
Nara National Museum

〒630-8213 奈良市登大路町50 (奈良公園内)  
50 Noborioji-cho, Nara 630-8213  
ハローダイヤル: 050-5542-8600  
Hello Dial:050-5542-8600  
URL <http://www.narahaku.go.jp/>