

新収蔵品紹介

凡例

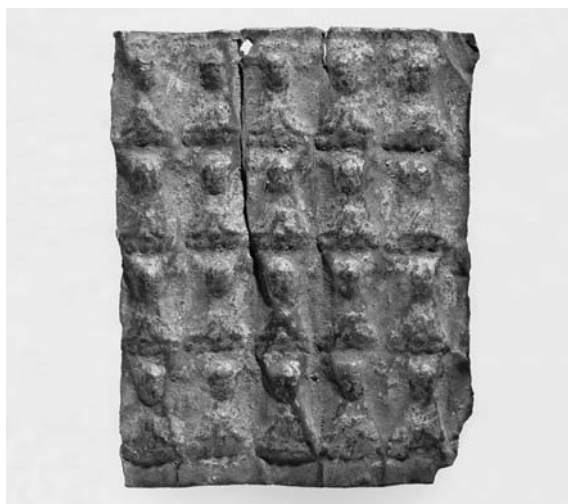
一、ここに掲載するのは、平成十八年度中に新たに館蔵品として登録されたものである。整理・調査・修復等の事情により、展示や一般公開までに時間がかかるものも含まれる。

一、新収品一点ごとに図版を掲げ、その下に番号（本誌での仮番号）、名称、員数、材質・構造、法量（単位はセンチメートル）、製作年代をこの順に記し、必要に応じて銘文等の情報を加えた。末尾に「」で示した数字は館蔵品番号である。

一、新収品のうち1～49は服部和彦氏より寄贈、50は武者小路穰・辰子氏より寄贈、51・52は財団法人仏教美術協会より寄贈、53は岸本晃一氏より寄贈、54は匿名の個人より寄贈を受けたものである。



2 木造如来坐像 1 軀 木製 高17.6
平安時代（12世紀） [1370]



1 銅造押出仏 1 面 銅製 鍍金 縦7.3 横5.8
飛鳥～奈良時代（7～8世紀） [1369]



4 金銅六器 3 口 銅製 鑄造 轆轤成形 鍍金 口径8.0 高3.2
高台径4.1 鎌倉時代（13～14世紀） [1372]



3 金銅勢至菩薩立像 1 軀 銅製 鍍金
高23.3 鎌倉時代（13～14世紀） [1371]



6 菩薩懸仏 1面 銅製 鍛造 鍍金 径22.0
鎌倉時代 (13世紀) [1374]



5 男神鏡像 1面 銅製 鍛造 鍍金 径17.4
鎌倉時代 (13世紀) [1373]



8 千手観音懸仏残欠 1箇 銅製 鑄造
鍍金 総高11.8 最大幅8.8 厚5.0
鎌倉時代 (14世紀) [1376]



7 地藏菩薩懸仏残欠 1箇 銅製 鑄造 鍍金
総高12.1 最大幅9.8 厚3.2
鎌倉時代 (13世紀) [1375]



10 白銅五鈎鈴 1口 (鈴身)白銅製 轆轤成形
(把)銅製 鑄造 鍍金 総高18.5 口径8.1
鎌倉時代 (13~14世紀)
口縁下面刻銘「上西寺」「行樹院」 [1378]



9 金銅五鈎鈴 1口 高19.9 口径8.3
鎌倉時代 (13~14世紀) [1377]



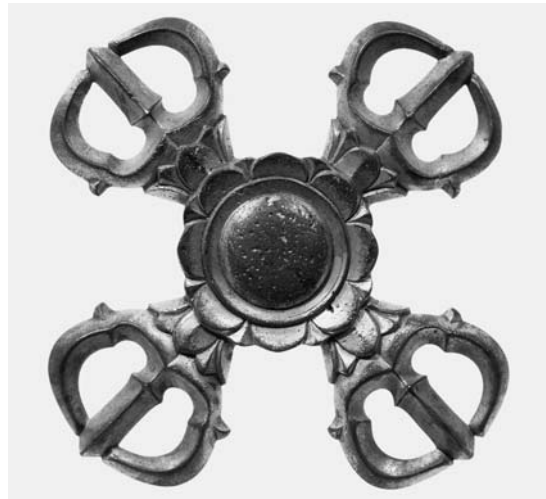
12 金銅羯磨 1口 銅製 鑄造 鍍金
径12.8 厚1.2 轂径2.7 鎌倉時代 (13世紀) [1381]



11 童子形鏡像 1面 銅製 鍛造 径9.4
平安時代 (12世紀) [1379]



13-2 金銅羯磨 2口のうち1口 銅製 鑄造 鍍金
径10.9 厚1.3 轂径3.9 室町時代 (15世紀)
[1380]



13-1 金銅羯磨 2口のうち1口 銅製 鑄造 鍍金
径10.9 厚1.3 轂径3.9 室町時代 (15世紀)
[1380]



15 十一面観音懸仏 1面 銅製 鑄造 径15.0
鎌倉～室町時代 (14世紀) [1383]



14 金銅輪宝 1口 銅製 鑄造 鍍金
(輪部と銚部は別作、鑲付け) 径10.9 轂径2.4 厚0.6
鎌倉時代 (13～14世紀) [1382]



17 金銅火舎 1口 銅製 鑄造 轆轤成形 鍍金
 総高11.6 炉径10.8
 南北朝～室町時代 (14～15世紀) [1385]



16 金銅輪宝 1口 銅製 鑄造
 鍍金 径11.8 轂径3.8 厚1.0
 鎌倉～南北朝時代 (13～14世紀) [1384]



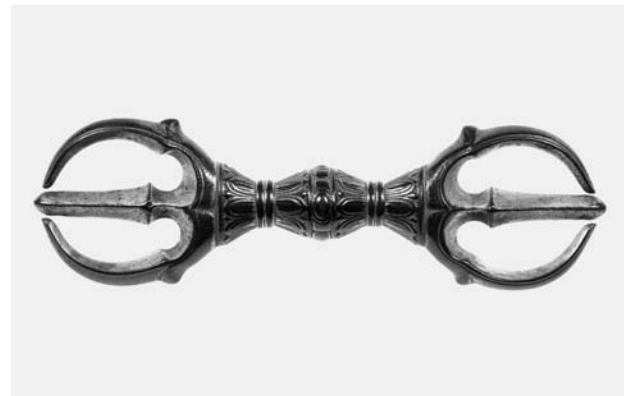
19 金銅五鉗杵 1口 銅製 鑄造 鍍金 長16.9 脇鉗幅4.2
 鎌倉～室町時代 (14世紀) [1387]



18 金銅火舎 1口 銅製 鑄造 轆轤成形 鍍金
 総高11.8 炉径11.5 鎌倉時代 (14世紀) [1386]



21 金銅宝珠杵 1口 銅製 鑄造 鍍金 彩色 長15.5
 鎌倉時代 (13世紀) [1389]



20 金銅三鉗杵 1口 銅製 鑄造 鍍金 長16.8 把長6.0
 脇鉗幅4.9～5.0 鎌倉時代 (13～14世紀) [1388]



23 金銅五鈷杵 1口 銅製 鑄造 鍍金 長14.3 把長5.0
脇鈷幅4.1~4.2 鎌倉時代 (13~14世紀) [1391]



22 金銅宝珠杵 1口 銅製 鑄造 鍍金 長10.5
南北朝時代 (14世紀) [1390]



25 女神懸仏残欠 1箇 銅製 鑄造
縦16.9 横13.4 鎌倉~室町時代 (14世紀)
[1393]



24 金銅金錘 1口 銅製 鑄造 鍍金 長18.7
鎌倉~室町時代 (14世紀) [1392]



27 金銅輪羯台 1口 銅製 鑄造 鍍金 径13.0
鎌倉時代 (13~14世紀) [1395]



26 金銅輪羯台 1口 銅製 鑄造 鍍金 径13.15
鎌倉時代 (13~14世紀) [1394]



29 五尊懸仏 1面 銅製 鑄造・鍛造 鍍金
径36.3 鎌倉時代(13世紀) [1397]



28 銅孔雀文磬 1面 銅製 鑄造 総高10.8 総幅(絃)19.0
博7.4 肩間17.4 側縁7.0 股入3.5 平安時代(12世紀)
[1396]



31 銀製層塔形舍利容器及び金製内容器 2基
銀板鍍付け/金板鍍付け (銀製舍利容器)総高13.7
(金製内容器)総高2.66 高麗時代(10~14世紀) [1399]



30 藏王権現懸仏残欠 1箇 銅製 鑄造
像高13.9 鎌倉時代(13世紀) [1398]



33 金銅金剛盤 1口 銅製 鑄造 鍍金 幅24.0 奥行17.7
高4.2 鎌倉~室町時代(14世紀)
裏面針書銘「崑大満坊俊政」 [1401]



32 銅五鈷鈴 1口 銅製 鑄造
総高14.8 鈴身高6.7 口径6.4
南北朝~室町時代(14~15世紀)
[1400]



35 銅四楯 2口 銅製 鑄造 (甲)長24.2 (乙)長24.3
室町時代 (14~15世紀) [1403]



34 銅閼伽桶 1口 銅製 鑄造 轆轤成形 総高(把含む)15.7
総幅11.6 高11.1 口径10.5 深8.6 室町時代永享11年(1439)
底面針書銘「摂州東城郡本庄□□□□永享十一年(己未)三月
六日」()内割書 [1402]



37-1 金銅独鈴 1口 銅製 鑄造 轆轤成形 鍍金
高17.8 口径7.35 鎌倉時代 (13~14世紀)
[1405]



36 金銅羯磨 1口 銅製 鑄造 鍍金
径14.2 轂径4.5 厚0.78 鎌倉時代 (13~14世紀)
[1404]



37-3 金銅宝珠鈴 1口 銅製 鑄造 轆轤成形
鍍金 高14.8 口径7.5
鎌倉時代 (13~14世紀) [1405]



37-2 金銅三鈴 1口 銅製 鑄造 轆轤成形 鍍金
高17.9 口径7.2 鎌倉時代 (13~14世紀)
[1405]



39 金銅宝塔鈴 1口 銅製 鑄造 轆轤成形 鍍金
高19.4 口径7.15 室町時代(15世紀) [1407]



38 金銅三鈷杵 1口 銅製 鑄造 鍍金
長17.3 把長6.1 脇鈷幅5.3 平安時代(12世紀) [1406]



41 白銅五大明王宝塔鈴 1口 (鈴身)白銅製 鑄造
(把・宝塔)銅製 鑄造 鍍金 總高18.0 鈴身高7.0 口径6.2
高麗時代(10~14世紀) [1409]



40 銅五大明王五鈷鈴 1口 銅製 鑄造
總高24.5 鈴身高9.6 口径7.2
高麗時代(10~14世紀) [1408]



43 独鈷形槪 1口 銅製 鑄造 全長24.4
室町時代(15世紀) [1411]



42 銅四天王五鈷鈴 1口 銅製 鑄造 金箔
總高18.8 鈴身高7.1 口径4.9
唐時代(8世紀) [1410]



45 長頸壺 1口 須惠器
高11.8 最大徑8.3 口径4.8 高台徑4.5
平安時代(9世紀) [1413]



44 瓦經 1枚 土製 縦22.9 横18.9 厚1.8
平安時代(12世紀) [1412]



47 壺(渥美) 1口 陶製
高20.7 最大徑16.8 口径9.7 底徑9.3
鎌倉時代(13世紀) [1415]



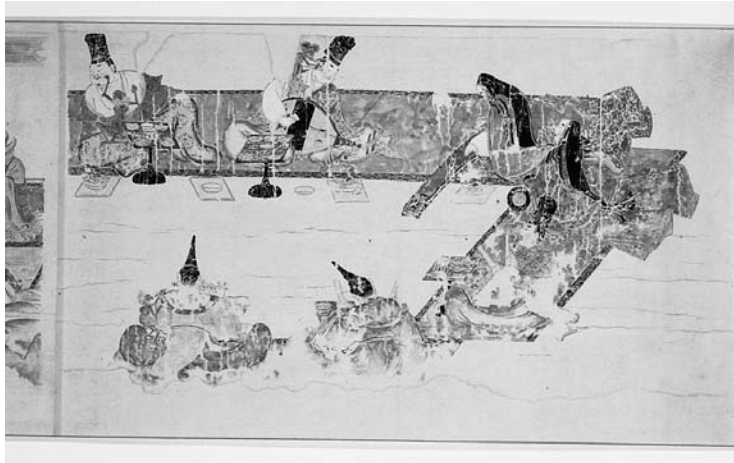
46 壺(常滑) 1口 陶製
高20.5 最大徑17.3 口径9.1 底徑8.6
鎌倉時代(13世紀) [1414]



49 滑石製宝塔形經筒 1口 滑石製
總高39.7 平安時代(12世紀) [1417]



48 泥塔經 100個 土製 型拔
高4.6~6.8 幅1.8~2.8
鎌倉時代(13~14世紀) [1416]



50 餓鬼草紙(模本) 1卷 紙本 著色 縦31.0 長406.4 江戸時代(19世紀) [1367]



52 二筋壺 1口 陶製
高24.5 最大径17.5 口径11.0 底径10.4
平安時代(12世紀) [1419]



51 蓮弁文壺 1口 陶製 高29.0 最大径23.2 口径12.5
底径11.5 平安時代(12世紀)
熊野権現山如法堂経塚出土 [1418]



54 唐草文瓶掛(北村久齋作) 1口 (本体)木製 黒漆塗 金蒔絵
(内容器)銅製 打出 鍍金 径45.0 高25.0
昭和時代(20世紀) [1368]



53 山茶碗 1口 口径15.4 底径7.4 高5.5
平安~鎌倉時代(12~13世紀) [1366]