



11 画文带神獸鏡(12号鏡)
(面径 12.9cm)



12 獸形鏡(13号鏡)
(面径 13.4cm)



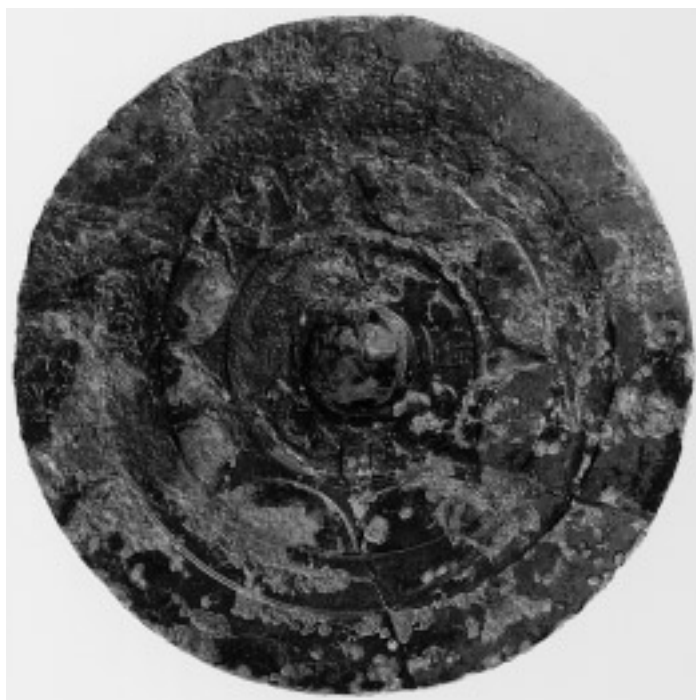
13 画文带神獸鏡(14号鏡)
(面径 16.8cm)



14 三角縁変形神獸鏡(15号鏡)
(面径 17.4cm)



15 波文縁方格規矩鏡(16号鏡)
(面径 16.1cm)



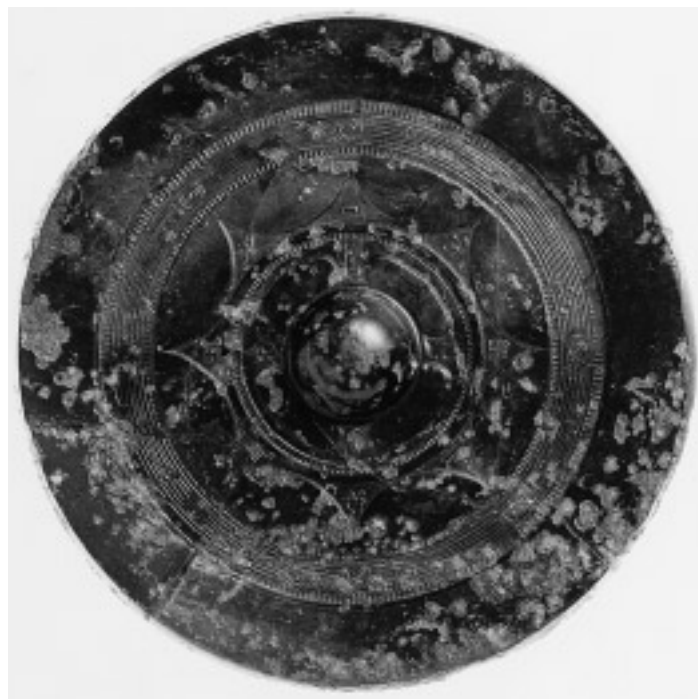
16 内行花文鏡(17号鏡)
(面径 15.3cm)



17 獸形鏡(18号鏡)
(面径 18.3cm)



18 波文縁方格規矩鏡(19号鏡)
(面径 15.8cm)



19 内行花文鏡(20号鏡)
(面径 23.7cm)



20 流雲文縁方格規矩鏡(21号鏡)
(面径 13.9cm)



21 半三角縁人物鳥獸文鏡(22号鏡)
(面径 15.1cm)



22 獸帯鏡(23号鏡)
(面径 13.7cm)