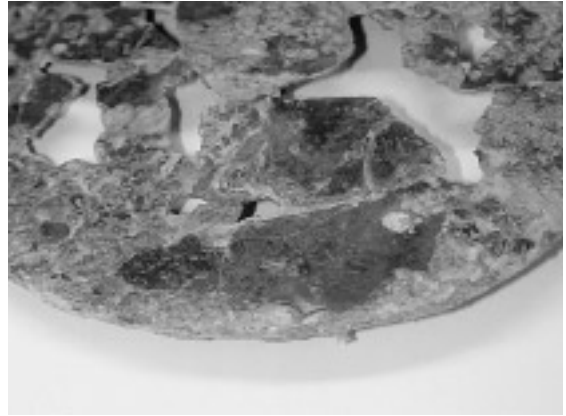


樹脂が覆った状態（21号鏡）



樹脂を除去した状態（21号鏡）



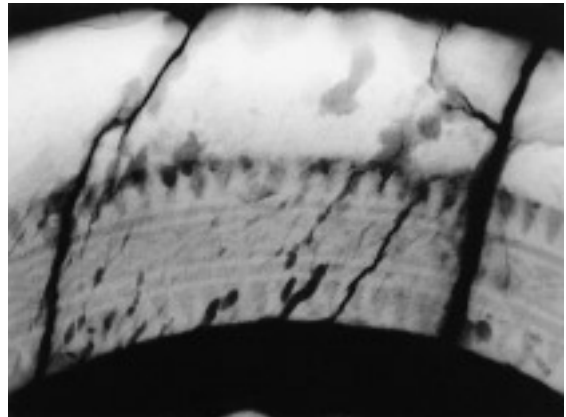
サンプリング



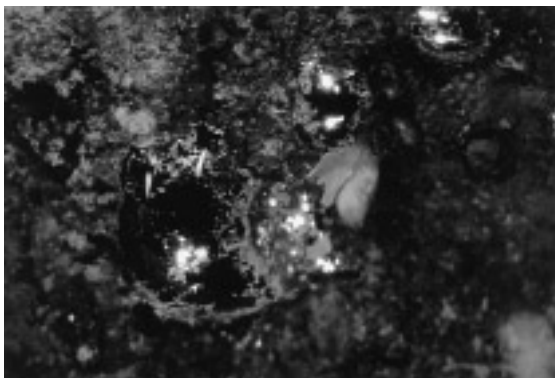
はつられた文様（9号鏡）



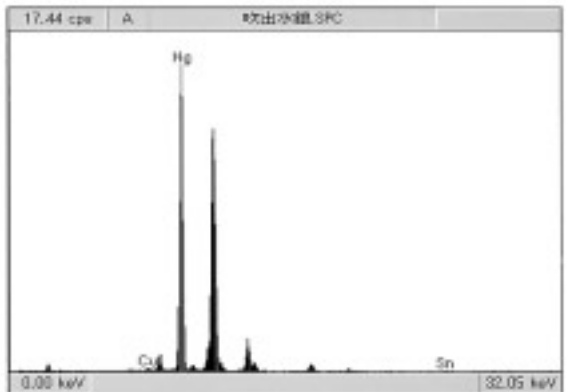
紐付近に紛れ込んだ平行線文（3号鏡）



楕円形のス（18号鏡）



鏡面に付着した水銀（5号鏡）



鏡面付着物のXRFスペクトル（5号鏡）



1 流雲文縁方格規矩鏡 1号鏡)
(面径 23.0cm)



2 画文帯神獸鏡 2号鏡)
(面径 13.9cm)



3 内行花文鏡(3号鏡)
(面径 19.5cm)



4 内行花文鏡(4号鏡)
(面径 20.5cm)



5 三角縁変形神獸鏡(5号鏡)
(面径 17.0cm)



6 画文帯神獸鏡(6号鏡)
(面径 16.5cm)



7 獸形鏡(7号鏡)
(面径 16.9cm)



8 流雲文縁方格規矩鏡(9号鏡)
(面径 20.8cm)

大和天神山古墳出土鏡



9 画像鏡(10号鏡)
(面径 16.8cm)



10 画像鏡(11号鏡)
(面径 18.9cm)