



图4 窟门部

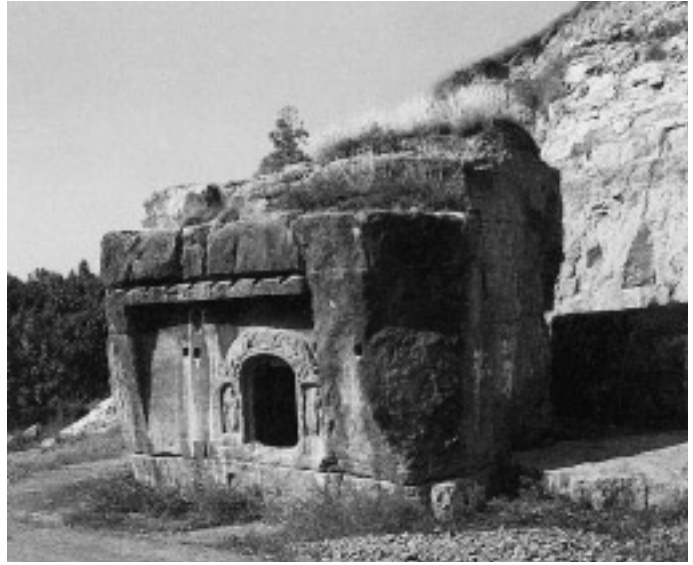


图1 小南海中窟外景



图5 奥壁(北壁)



图2 西壁

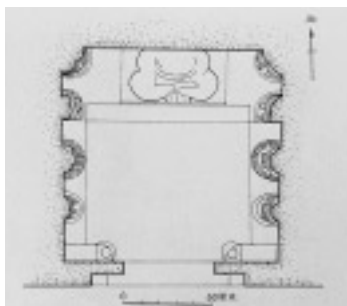
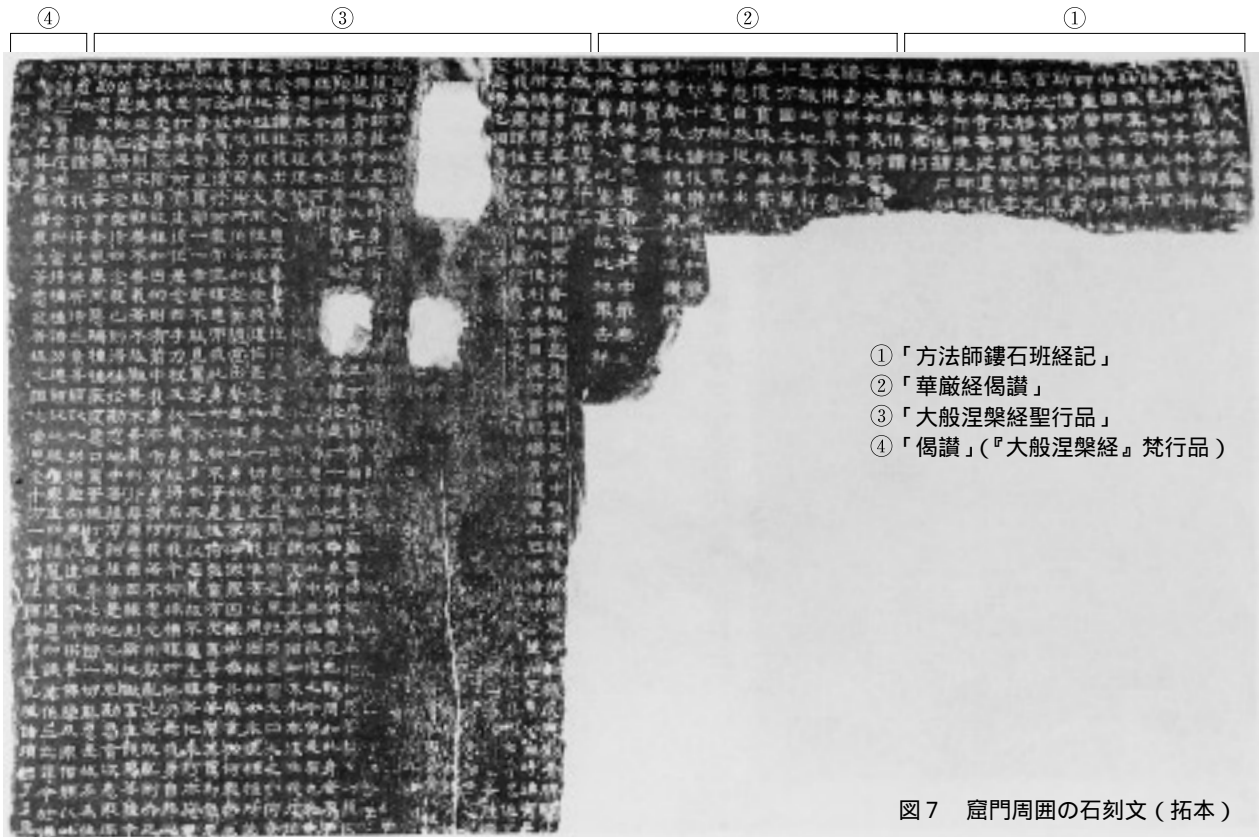


图6 平面图



图3 东壁浮彫(拓本)



- ① 「方法師鑿石班經記」
- ② 「華嚴經偈讚」
- ③ 「大般涅槃經聖行品」
- ④ 「偈讚」(『大般涅槃經』梵行品)

図7 窟門周囲の石刻文(拓本)



図10 奥壁両側部浮彫(描き起こし)



図8 西壁 浄土図浮彫(部分)



図11 奥壁東側下部僧稠供養像(拓本)



図9 西壁 浄土図浮彫(部分)